

Conditions et tarifs

Membres du Giip

Prix par m² de surface de stand (uniquement la surface, sans le stand ni les parois) CHF 100.- / m²

Supplément pour côtés ouverts par m² (pas de supplément pour les stands d'une surface de 100 m² ou plus)

Stand d'angle à deux côtés ouverts	20 %
Stand de tête à trois côtés ouverts	25 %
Stand îlot à quatre côtés ouverts	30 %

Participation d'un coexposant chez un exposant principal
incl. paquet de base média obligatoire dans les supports d'information du salon imprimés et en ligne CHF 895.-

Paquet de base média obligatoire pour exposants dans les supports du salon imprimés et en ligne
Le paquet de base média obligatoire comprend un profil exposant et une inscription illimitée de métiers et formations dans le dépliant pour visiteur ainsi qu'un profil exposant (incl. coordonnées, visuel, logo et inscription illimitée de métiers et formations) et trois contributions (article, vidéo, audio, événement, salon professionnel, etc.) sur vos métiers et vos formations présentés au salon sous www.metiersformation.ch. CHF 575.-

Vous pouvez étendre votre présence digitale avec les offres individuelles supplémentaires suivantes :

Digital
Contributions supplémentaires (article, vidéo, audio, événement, salon professionnel, etc.) sur vos métiers et vos formations présentés au salon CHF 200.-
Visibilité exposants CHF 750.-
- visuel principal dans le profil exposant et preview sur www.metiersformation.ch
- trois contributions supplémentaires (article, vidéo, audio, événement, salon professionnel, etc.)
- mise en avant de chaque contribution (article, vidéo, audio, événement, salon professionnel, etc.) sur vos métiers et vos formations présentés au salon sur la page www.metiersformation.ch

Stands modulaires: cf. contrat et packages stands modulaires au verso.

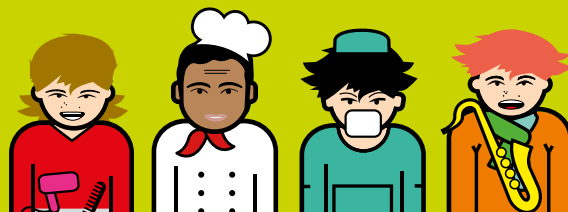
Places de stationnement pour exposants pendant le salon (journées de montage et démontage non comprises, TVA incl.) CHF 160.-

Conditions de participation

Les dispositions du règlement d'exposition et des conditions générales du contrat sont applicables au Salon des Métiers et de la Formation Lausanne 2024. Tous les prix indiqués s'entendent hors taxe sur la valeur ajoutée.

30 mars 2024	Délai d'inscription recommandé
A partir d'avril 2024	Début du placement des stands
30 avril 2024	Acompte provisionnel pour surface de stand
30 mai 2024	Commande matériel publicitaire et installations techniques
30 juin 2024	Inscription pour les supports d'information imprimés du salon
1 ^{er} octobre 2024	Début du salon à 8 h
6 octobre 2024	Fin du salon à 17 h
30 octobre 2024	Facturation finale





Stands modulaires sur mesure (surface non comprise)

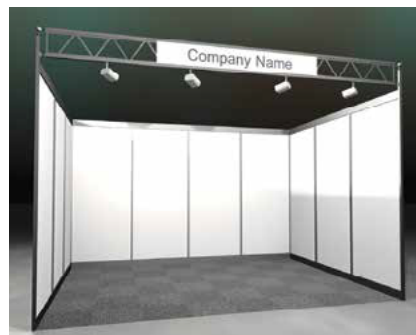
Afin de faciliter votre participation au salon, nous mettons à votre disposition deux types de stands modulaires clés en main à des conditions avantageuses. Les stands modulaires peuvent être complétés par des options supplémentaires (mobilier et plantes, par exemple).

Stand modulaire Kappa, à partir de 9 m²

Le package du stand comprend les prestations suivantes:

- tapis Rips, bleu
- 1 spot par 3 m²
- 1 raccordement électrique 2,2 kW avec 1 prise de courant
- consommation de courant et frais de raccordement
- enseigne, lettrage standard noir compris, 12 cm de haut, 30 caractères au maximum

Prix (surface non comprise): **CHF 149.- / m²**



Stand système Beta, à partir de 12 m²

Le package du stand comprend les prestations suivantes:

- tapis Rips, bleu
- mobilier: 1 table, 3 chaises, 1 comptoir verrouillable
- 1 package service (penderie, corbeille à papier)
- 1 spot par 3 m²
- 1 raccordement électrique 2,2 kW avec 1 prise de courant
- consommation de courant et frais de raccordement
- enseigne, lettrage standard noir compris, 12 cm de haut, 30 caractères au maximum
- nettoyage initial

Prix (surface non comprise): **CHF 179.- / m²**



Tous les prix indiqués s'entendent hors TVA (8,1 %).

Nous vous conseillons volontiers

Nathanael Ha-Vinh, Directeur du salon
T +41 58 206 56 41
nathanael.ha-vinh@metiersformation.ch