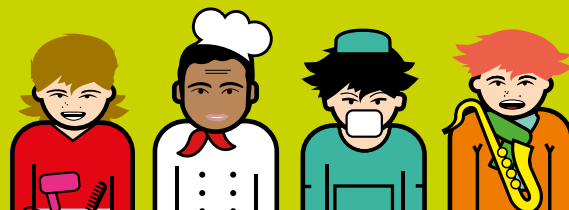


SALON DES MÉTIERS ET DE LA FORMATION LAUSANNE

Salon des Métiers et
de la Formation Lausanne
Du 17 au 22 novembre 2026
Beaulieu Lausanne

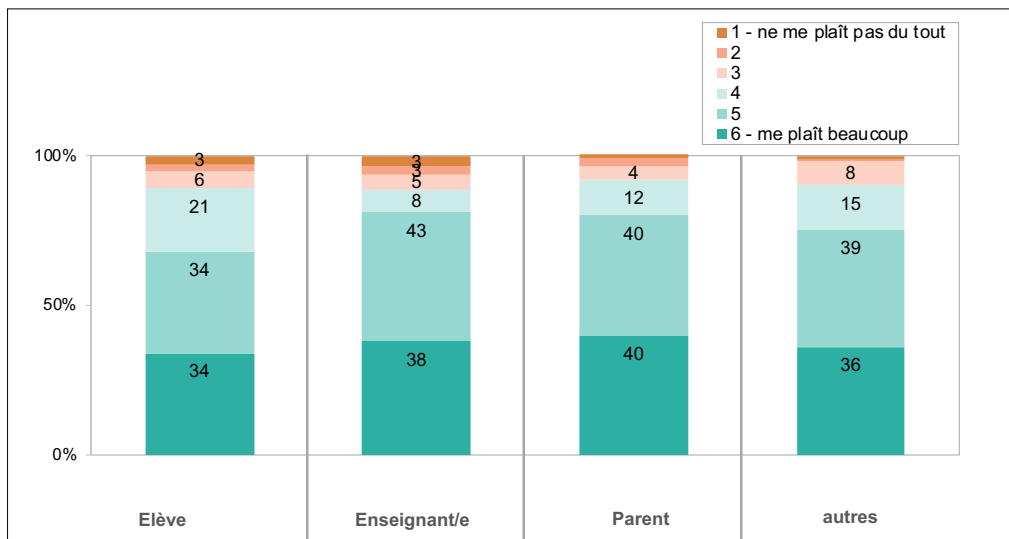


Chiffres clés 2025

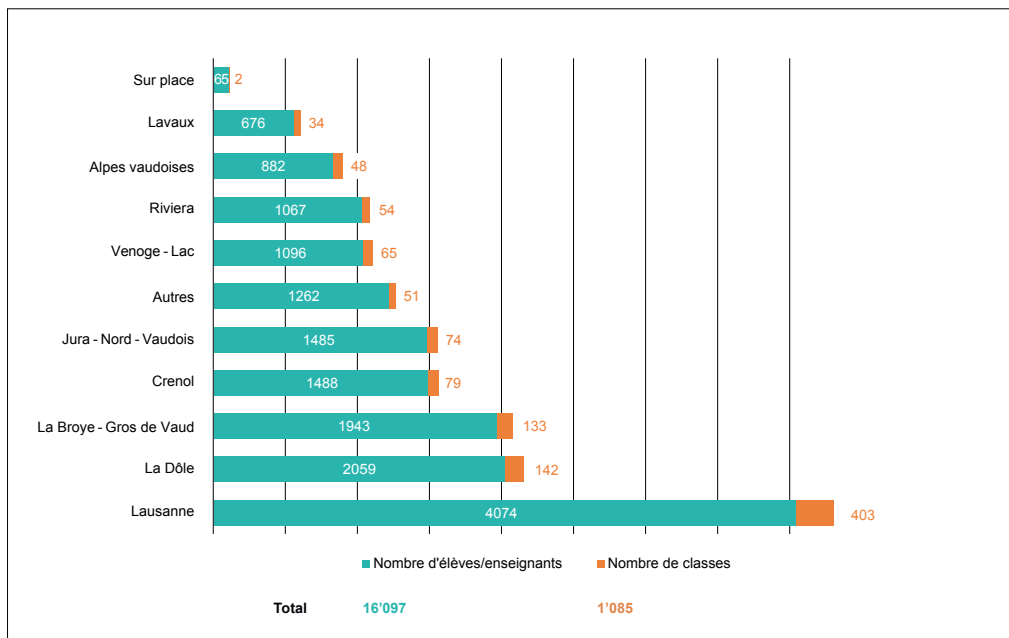
Nombre d'exposants	104
Surface totale d'exposition en m²	10'500
Métiers et programmes de formations exposés	540
Nombre de visiteurs	49'777
dont nombre d'élèves et enseignants de 10 ^e et 11 ^e années	16'097*

* correspond à 88 % du potentiel

Que pensent les visiteurs de leur visite du salon?

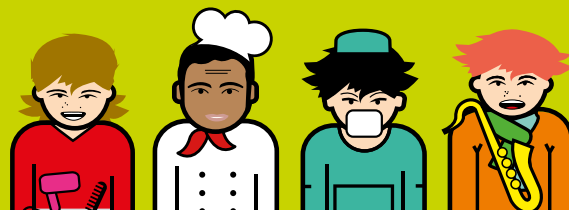


Répartition des classes qui ont visité le salon en 2025

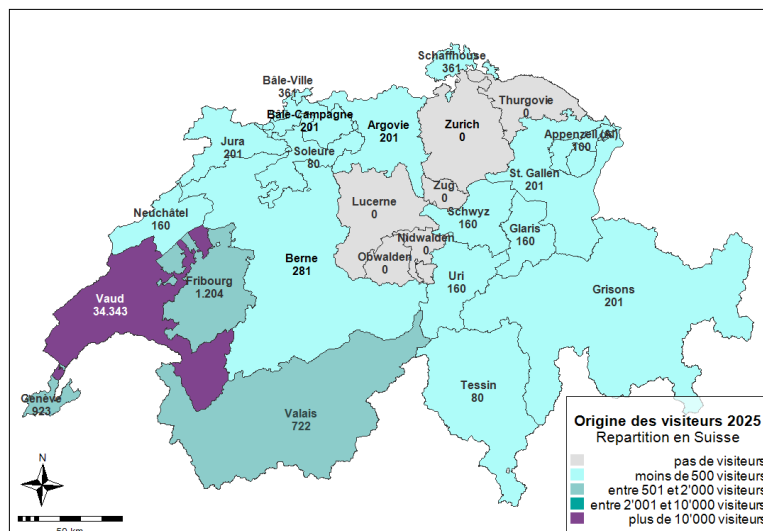


SALON DES MÉTIERS ET DE LA FORMATION LAUSANNE

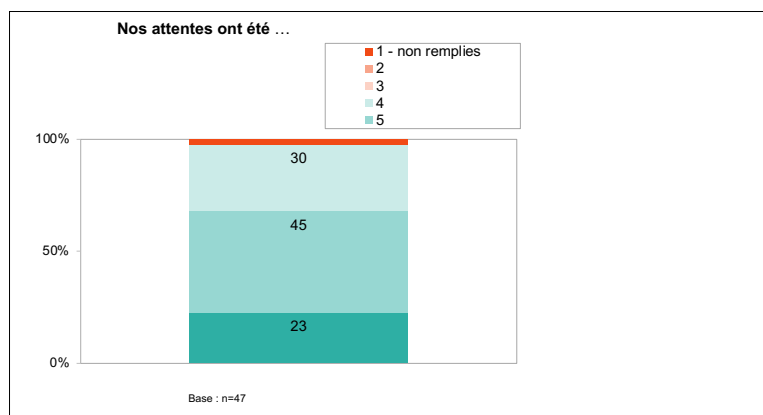
Salon des Métiers et
de la Formation Lausanne
Du 17 au 22 novembre 2026
Beaulieu Lausanne



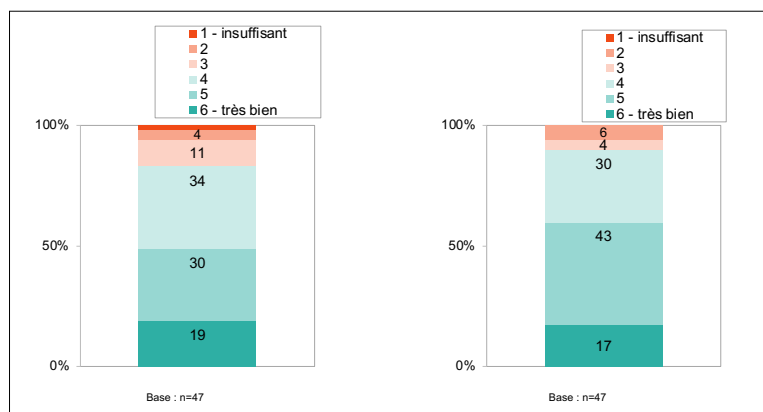
Origine des visiteurs 2025, grand public



Comment les exposants jugent-ils leur participation?



Réalisation des objectifs par les exposants



Salon des Métiers et de la Formation Lausanne | Du 17 au 22 novembre 2026
MCH Exhibitions & Events Sàrl, succursale de Lausanne | Rue de Sébeillon 9B | 1004 Lausanne, Suisse
T +41 58 206 56 41 | info@metiersformation.ch | www.metiersformation.ch